

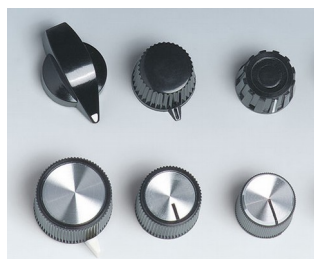
# BOUTONS DE COMMANDE 'CLASSIC'



## Boutons de commande ergonomiques

Choisissez la taille et la version de votre bouton de commande rotatif parmi notre gamme 'CLASSIC'. Pour répondre aux différents usages, les boutons sont fabriqués soit en matière thermoplastique, soit en matière thermodurcissable (duroplast) à résistance thermique plus élevée.

- tailles et designs divers : ergonomiques, bonne prise en main
- capuchon ou insert en aluminium pour un effet métallique haut de gamme
- versions avec repère pour faciliter le réglage et l'affichage
- fixation latérale par vis pour les axes ronds
- diamètre de 12 à 38 mm avec alésage de 4 ou 6 mm
- insert pour réduire l'alésage de 6 à 4 mm, en accessoire.



### Modifications spécifiques client

De quoi avez-vous besoin pour réaliser un produit entièrement personnalisé ? Si vous le souhaitez, nous vous fournissons les boîtiers et boutons prêts à l'encastrement, toutes modifications et finitions demandées comprises. Options de personnalisation pour Boutons de commande 'classic'

# BOUTONS DE COMMANDE 'CLASSIC'

**OKW**

GEHÄUSE  
SYSTEME



Usinage mécanique



Impression



Assemblage/montage

## Versions



**A1310560**  
BOUTON, à fixation latérale par vis  
PC  
noir RAL 9005  
15,4x13,2mm 6mm



**A1311860**  
BOUTON, à fixation latérale par vis  
PF (UL 94 V-0)  
noir RAL 9005  
18,8x12,5mm 6mm



**A1312560**  
BOUTON, à fixation latérale par vis  
ABS (UL 94 HB)  
noir RAL 9005  
20,7x19,7mm 6mm



**A1313540**  
BOUTON, à fixation latérale par vis  
PF (UL 94 V-0)  
noir RAL 9005  
20x15,4mm 4mm



**A1313560**  
BOUTON, à fixation latérale par vis  
PF (UL 94 V-0)  
noir RAL 9005  
20x15,4mm 6mm



**A1314240**  
BOUTON, à fixation latérale par vis  
PF (UL 94 V-0)  
noir/alu  
14,1x14mm 4mm



**A1316240**  
BOUTON, à fixation latérale par vis  
ABS (UL 94 HB)  
noir RAL 9005  
16,4x12,3mm 4mm



**A1317860**  
BOUTON, à fixation latérale par vis  
PF (UL 94 V-0)  
noir RAL 9005  
20,3x12,8mm 6mm



**A1318260**  
BOUTON, à fixation latérale par vis  
ABS (UL 94 HB)  
noir/alu  
18,2x14,2mm 6mm



**A1318560**  
BOUTON, à fixation latérale par vis  
PF (UL 94 V-0)  
noir/alu  
23,9x16mm 6mm



**A1319260**  
BOUTON, à fixation latérale par vis  
PF (UL 94 V-0)  
noir RAL 9005  
18,9x13,5mm 6mm



**A1319560**  
BOUTON, à fixation latérale par vis  
PF (UL 94 V-0)  
noir RAL 9005  
29x20,1mm 6mm

# BOUTONS DE COMMANDE 'CLASSIC'

**OKW**  
GEHÄUSE  
SYSTEME



**A1319860**  
BOUTON, à fixation latérale par vis  
PF (UL 94 V-0)  
noir RAL 9005  
20,3x18mm 6mm



**A1320260**  
BOUTON, à fixation latérale par vis  
PF (UL 94 V-0)  
noir/alu  
20x16mm 6mm



**A1321060**  
BOUTON, à fixation latérale par vis  
PF (UL 94 V-0)  
noir RAL 9005  
31x20mm 6mm



**A1321160**  
BOUTON, à fixation latérale par vis  
ABS (UL 94 HB)  
noir RAL 9005  
20x16mm 6mm



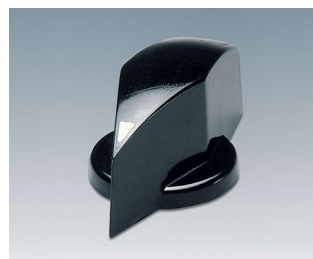
**A1321260**  
BOUTON, à fixation latérale par vis  
PF (UL 94 V-0)  
noir/alu  
21x10mm 6mm



**A1321860**  
BOUTON, à fixation latérale par vis  
PF (UL 94 V-0)  
noir RAL 9005  
23x16mm 6mm



**A1324260**  
BOUTON, à fixation latérale par vis  
PF (UL 94 V-0)  
noir/alu  
24,3x16mm 6mm



**A1324860**  
BOUTON, à fixation latérale par vis  
PF (UL 94 V-0)  
noir RAL 9005  
25x20mm 6mm



**A1328160**  
BOUTON, à fixation latérale par vis  
PF (UL 94 V-0)  
noir/alu  
28x16mm 6mm



**A1412441**  
BOUTON, à fixation latérale par vis  
PC  
brillant  
12x7,2mm 4mm



**A1412461**  
BOUTON, à fixation latérale par vis  
PC  
brillant  
12x7,1mm 6mm



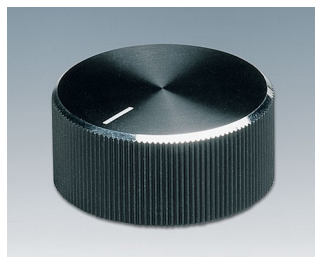
**A1416449**  
BOUTON, à fixation latérale par vis  
ABS (UL 94 HB)  
brillant  
15,9x15mm 4mm

# BOUTONS DE COMMANDE 'CLASSIC'

**OKW**  
GEHÄUSE  
SYSTEME



**A1416469**  
BOUTON, à fixation latérale par vis  
ABS (UL 94 HB)  
brillant  
15,9x15,2mm 6mm



**A1418260**  
BOUTON, à fixation latérale par vis  
ABS (UL 94 HB)  
noir/alu  
18,6x12mm 6mm



**A1418261**  
BOUTON, à fixation latérale par vis  
ABS (UL 94 HB)  
brillant  
18,7x12mm 6mm



**A1418461**  
BOUTON, à fixation latérale par vis  
ABS (UL 94 HB)  
brillant  
17,8x12mm 6mm



**A1421469**  
BOUTON, à fixation latérale par vis  
ABS (UL 94 HB)  
brillant  
22,1x14,3mm 6mm



**A1422260**  
BOUTON, à fixation latérale par vis  
ABS (UL 94 HB)  
noir/alu  
22,8x13mm 6mm



**A1422261**  
BOUTON, à fixation latérale par vis  
ABS (UL 94 HB)  
brillant  
23x13mm 6mm



**A1422461**  
BOUTON, à fixation latérale par vis  
ABS (UL 94 HB)  
brillant  
22,5x13,3mm 6mm



**A1422469**  
BOUTON, à fixation latérale par vis  
ABS (UL 94 HB)  
brillant  
22,2x17,9mm 6mm



**A1432260**  
BOUTON, à fixation latérale par vis  
ABS (UL 94 HB)  
noir/alu  
33x14,3mm 6mm



**A1432261**  
BOUTON, à fixation latérale par vis  
ABS (UL 94 HB)  
brillant  
32,8x14,4mm 6mm



**A1432469**  
BOUTON, à fixation latérale par vis  
ABS (UL 94 HB)  
brillant  
31,9x14mm 6mm

# BOUTONS DE COMMANDE 'CLASSIC'

**OKW**

GEHÄUSE  
SYSTEME



**A1438261**  
BOUTON, à fixation latérale par vis  
ABS (UL 94 HB)  
brillant  
38,9x16mm 6mm



**A1438461**  
BOUTON, à fixation latérale par vis  
ABS (UL 94 HB)  
brillant  
37,8x15,9mm 6mm



**A1613560**  
BOUTON, à fixation latérale par vis  
ABS (UL 94 HB)  
noir RAL 9005  
19,9x15,5mm 6mm



**A1624260**  
BOUTON, à fixation latérale par vis  
ABS (UL 94 HB)  
noir/alu  
24x12,4mm 6mm



**A1685540**  
BOUTON, à fixation latérale par vis  
PC  
noir RAL 9005  
11,4x10,5mm 4mm

## Accessoires



**A1300040**  
Réducteur  
ABS (UL 94 HB)  
noir RAL 9005  
7,4x7mm 4mm

Sous réserve de modifications techniques. © OKW Gehäusesysteme, Buchen/Allemagne.