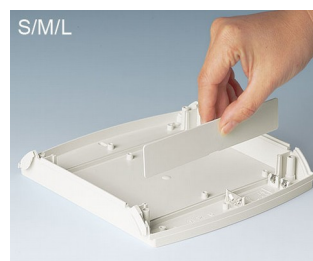
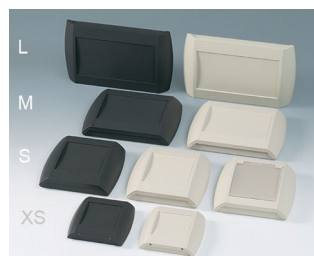


# DIATEC

## Des boîtiers au design plat

Les boîtiers DIATEC, d'apparence très plaisante, sautent aux yeux dans l'environnement immédiat, tant chez soi à la maison que dans le monde du travail – une mise en valeur idéale pour les composants de communication et de réseau.

- un design moderne et de faible hauteur pour les applications de table et murales
- interface centrale pour les claviers à membrane, écrans tactiles, afficheurs, etc.
- espace protégé pour interfaces, passe-câbles à vis, connecteurs, etc.
- fixation aisée au mur et dissimulée grâce aux trous oblongs, ou encore fixation du boîtier par les coins
- 4 tailles, 2 coloris
- **DIATEC XS** : boîtier en deux pièces vissées dont une partie supérieure et une partie inférieure, compartiment piles intégré pour deux piles AA, contour préformé dans la partie inférieure pour prise encastrable sous crépi
- **DIATEC S, M, L** : boîtier en quatre pièces comprenant les parties supérieure et inférieure ainsi que deux obturateurs pour recouvrir la partie vissée du boîtier ; le cas échéant, les deux obturateurs encliquetés pourront être bloqués de manière à empêcher un accès non autorisé ; compartiment piles intégré pour deux piles rondes AA ou une pile plate 9 V
- des plaques enfichables séparées permettent de subdiviser l'espace interne, par ex. pour empêcher tout contact avec la partie électronique lors d'un changement des piles (accessoires pour S, M, L)
- degré de protection IP 40
- obturateurs amovibles, un avantage pour les opérations de câblage ou le changement des piles (S, M, L)
- couvercle à charnière dans la couleur du boîtier, translucide ou transparent, pour recouvrir zone de dialogue (accessoires pour S, M, L)
- des bossages de fixation pour circuits imprimés et composants à incorporer



# DIATEC

## Exemples d'applications

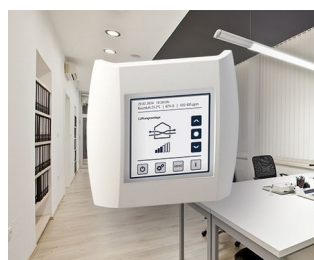
- Périphériques d'ordinateurs et techniques informatiques
- IoT/IIoT
- Systèmes de saisie de données au poste de travail
- Interphonie et systèmes de surveillance
- Contrôle d'accès
- Technique de mesure et de régulation
- Technique médicale et de laboratoire



Commande domotique



Commande d'une installation solaire photovoltaïque



Contrôle de la qualité de l'air intérieur



Contrôleur pour la gestion intelligente du réservoir



Panel d'intérieur/de contrôle en domotique



Solar Control Panel



Station de surveillance météorologique



Systèmes de déshumidification des murs



Terminal multifonctionnel



Unité réceptrice WBA pour la mesure de signaux biologiques

## Modifications spécifiques client

De quoi avez-vous besoin pour réaliser un produit entièrement personnalisé ? Si vous le souhaitez, nous vous fournissons les boîtiers et boutons prêts à l'encastrement, toutes modifications et finitions demandées comprises. Options de personnalisation pour Diatec

# DIATEC



Usinage mécanique



Peinture



Impression



Marquage laser



Étiquette, Films de décoration graphique



Matériau spécial



Protection CEM



Assemblage/montage

## Versions



**A9092107**  
DIATEC XS  
ABS (UL 94 HB)  
gris blanc RAL 9002  
150x37x155mm  
IP 40



**A9092108**  
DIATEC XS  
ABS (UL 94 HB)  
lava  
150x37x155mm  
IP 40



**A9093107**  
DIATEC S  
ABS (UL 94 HB)  
gris blanc RAL 9002  
210x48x200mm  
IP 40



**A9093108**  
DIATEC S  
ABS (UL 94 HB)  
lava  
210x48x200mm  
IP 40



**A9094107**  
DIATEC M  
ABS (UL 94 HB)  
gris blanc RAL 9002  
270x48x200mm  
IP 40



**A9094108**  
DIATEC M  
ABS (UL 94 HB)  
lava  
270x48x200mm  
IP 40



**A9095107**  
DIATEC L  
ABS (UL 94 HB)  
gris blanc RAL 9002  
330x48x200mm  
IP 40

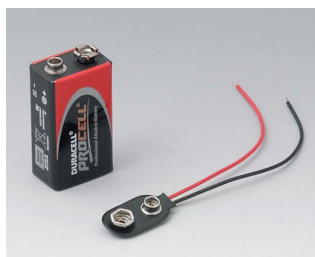


**A9095108**  
DIATEC L  
ABS (UL 94 HB)  
lava  
330x48x200mm  
IP 40



# DIATEC

## Accessoires "piles"



**A9160003**  
Raccords de pile, 1 x 9 V (PP3)



**A9190002**  
Ressorts de contact,  
2xN/2xAA/2xAAA  
Acier  
étamé

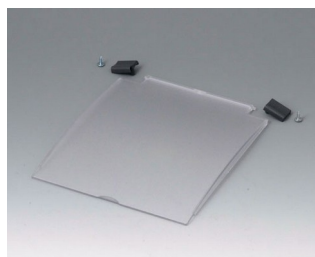


**A9190015**  
Ressorts de contact, 2 x AA  
Acier  
nickelé

## Accessoires "protection"



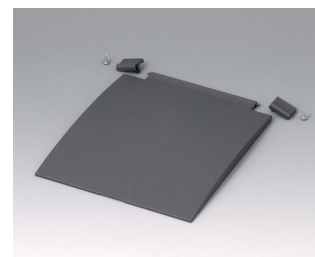
**A9193121**  
Couvercle à charnière S, L  
PC (UL 94 V-0)  
translucide



**A9193122**  
Couvercle à charnière S, L  
PC (UL 94 V-0)  
translucide



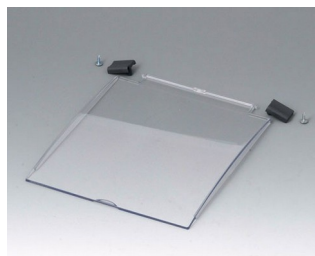
**A9193127**  
Couvercle à charnière S, L  
ABS (UL 94 HB)  
gris blanc RAL 9002



**A9193128**  
Couvercle à charnière S, L  
ABS (UL 94 HB)  
lava



**A9193131**  
Couvercle à charnière S, L  
PC (UL 94 V-0)  
clair



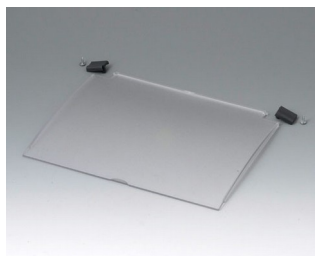
**A9193132**  
Couvercle à charnière S, L  
PC (UL 94 V-0)  
clair



**A9194007**  
Plaque enfichable  
ABS (UL 94 HB)  
gris blanc RAL 9002  
156x30x3mm



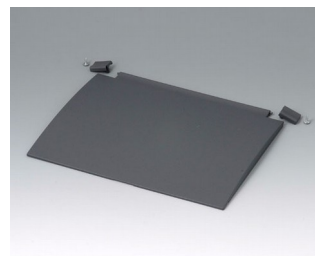
**A9194121**  
Couvercle à charnière M  
PC (UL 94 V-0)  
translucide



**A9194122**  
Couvercle à charnière M  
PC (UL 94 V-0)  
translucide



**A9194127**  
Couvercle à charnière M  
ABS (UL 94 HB)  
gris blanc RAL 9002

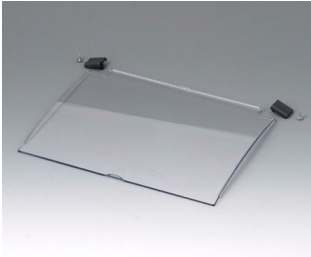


**A9194128**  
Couvercle à charnière M  
ABS (UL 94 HB)  
lava



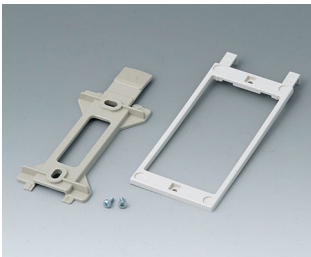
**A9194131**  
Couvercle à charnière M  
PC (UL 94 V-0)  
clair

# DIATEC



**A9194132**  
Couvercle à charnière M  
PC (UL 94 V-0)  
clair

## Accessoires "muraux/support"



**B1360048**  
Jeu de support mural  
ABS (UL 94 HB)  
gris silex RAL 7032

## Accessoires "vis"



**A0306031**  
Vis autotaraudeuses 3 x 6 mm  
(PZ1)



**A0399T10**  
Tournevis Torx T10

## Accessoires



**A9207150**  
Pieds anti-glissant 6,5 x 2 mm  
transparent



**A9212330**  
Pieds anti-glissant 12 x 3,5 mm  
transparent