

# NET-BOX

## Elegante centrale de commande

La nouvelle série de boîtiers muraux NET-BOX se présente avec une forme curviligne intéressante et inédite.

- 3 tailles – donc beaucoup de place pour l'électronique et les interfaces
- le matériau V0 utilisé et le degré de protection optionnel IP 65 permettent d'utiliser cette nouvelle gamme de boîtiers également
- partie électronique étanche avec deux niveaux pour les circuits imprimés
- un couvercle optionnel offre la possibilité de mettre en place un circuit imprimé supplémentaire et confère au boîtier fermé en bas une apparence plaisante
- installation aisée par trois points de fixation jointive au mur
- vis inox avec entraînement sûr Torx
- boîtier conçu en trois parties : partie inférieure, partie supérieure et obturateur



# NET-BOX

## Exemples d'applications

- Bâtiment
- Centrales de commande
- IoT/IloT
- Industrie 4.0
- Usine intelligente
- Systèmes de saisie de données
- Périphériques d'ordinateur
- Technique de mesure et de régulation
- Installations de surveillance et contrôle d'accès
- Technique médicale



Contrôle du sauna



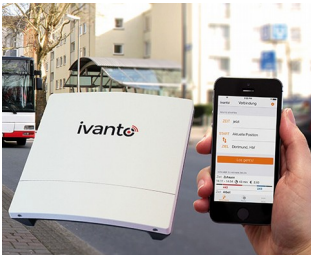
Esystop flow water stop system



Feu de signalisation



Industrial Router



La technologie de l'information pour la mobilité urbaine



Poste de télécommunication pour les spécialistes indépendants



Station de mesure pour mesures stationnaires sur le terrain



Système d'arrosage intelligent



Système pour l'automatisation des usines de production

## Modifications spécifiques client

De quoi avez-vous besoin pour réaliser un produit entièrement personnalisé ? Si vous le souhaitez, nous vous fournissons les boîtiers et boutons prêts à l'encastrement, toutes modifications et finitions demandées comprises. Options de personnalisation pour Net-Box

# NET-BOX



Usinage mécanique



Peinture



Impression



Marquage laser



Matériau spécial



Protection CEM



Assemblage/montage

## Versions



**B3214101**  
NET-BOX 140, Vers. I  
ASA+PC (UL 94 V-0)  
gris clair RAL 7035  
140x140x46,5mm  
IP 65 opt., IP 40



**B3214201**  
NET-BOX 140, Vers. II  
ASA+PC (UL 94 V-0)  
gris clair RAL 7035  
140x140x46,5mm  
IP 65 opt.



**B3218101**  
NET-BOX 180, Vers. I  
ASA+PC (UL 94 V-0)  
gris clair RAL 7035  
180x180x48,5mm  
IP 65 opt., IP 40



**B3218201**  
NET-BOX 180, Vers. II  
ASA+PC (UL 94 V-0)  
gris clair RAL 7035  
180x180x48,5mm  
IP 65 opt.



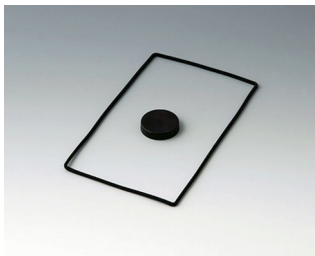
**B3222101**  
NET-BOX 220, Vers. I  
ASA+PC (UL 94 V-0)  
gris clair RAL 7035  
220x220x50,5mm  
IP 65 opt., IP 40



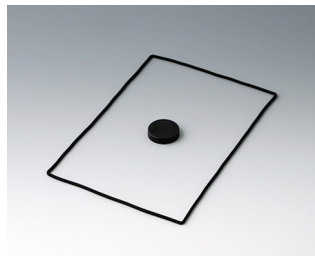
**B3222201**  
NET-BOX 220, Vers. II  
ASA+PC (UL 94 V-0)  
gris clair RAL 7035  
220x220x50,5mm  
IP 65 opt.

# NET-BOX

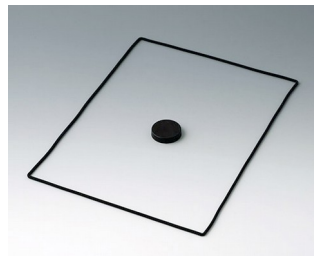
## Accessoires "protection"



**B3314159**  
Jeu de joint 140  
Silicone  
noir



**B3318159**  
Jeu de joint 180  
Silicone  
noir



**B3322159**  
Jeu de joint 220  
Silicone  
noir

## Accessoires "vis"

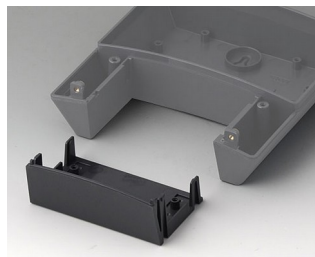


**A0306031**  
Vis autotaraudeuses 3 x 6 mm  
(PZ1)

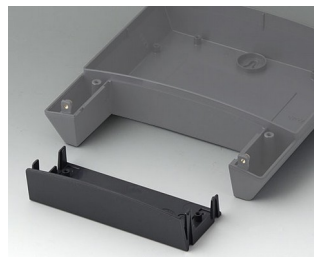
## Accessoires



**A9207150**  
Pieds anti-glissant 6,5 x 2 mm  
transparent



**B3314918**  
Couvercle 140  
ASA+PC (UL 94 V-0)  
lava



**B3318918**  
Couvercle 180  
ASA+PC (UL 94 V-0)  
lava



**B3322918**  
Couvercle 220  
ASA+PC (UL 94 V-0)  
lava

Sous réserve de modifications techniques. © OKW Gehäusesysteme, Buchen/Allemagne.