

DATEC-TERMINAL

Des boîtiers pour la saisie de données d'exploitation

Les boîtiers DATEC-TERMINAL s'adaptent de manière exceptionnelle aux exigences de la saisie stationnaire de données d'exploitation.

- surface pour éléments de commande avec une inclinaison ergonomique de 20 °
- pour applications de table et murales
- installation de systèmes standards à insertion ou glissement de carte :
- 4 tailles, 2 versions
- les tailles M et L avec une boîte à bornes séparée, facilement accessible
- le montage aisé des divers éléments facilite les interventions de maintenance ; dispositif de fixation par vis hors de la partie visible
- de nombreux accessoires fonctionnels et d'utilisation variable
- degré de protection IP 54 uniquement avec les capots ou le couvercle fermé
- dispositif de fixation au mur non apparent, protection contre le retrait non autorisé
- possibilité de fixer des circuits imprimés en format Europe et Double Europe (S, SL, L)
- des surfaces planes pour un usinage personnalisé et les interfaces
- zone de commande en creux pour protéger le clavier à membrane



DATEC-TERMINAL

Exemples d'applications

- Systèmes de saisie de données au poste de travail et sur les machines
- Technique de données
- Contrôle d'accès
- Interphonie et systèmes de surveillance
- Technique médicale
- Santé
- Mesure, commande, régulation
- Technique de chauffage et de climatisation



Appareil de commande et de surveillance d'unités de distillation



Dental Whitening and laser therapy



Lecteurs de contrôle d'accès



Système de protection électrostatique



Terminal d'enregistrement du temps, d'accès et les commandes



Terminal multi-usage pour centres et parcs de loisirs

Modifications spécifiques client

De quoi avez-vous besoin pour réaliser un produit entièrement personnalisé ? Si vous le souhaitez, nous vous fournissons les boîtiers et boutons prêts à l'encastrement, toutes modifications et finitions demandées comprises. Options de personnalisation pour Datec-Terminal

DATEC-TERMINAL



Usinage mécanique



Peinture



Impression



Marquage laser



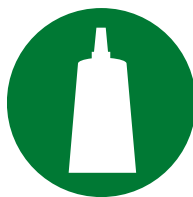
Étiquette, Films de décoration graphique



Matériau spécial



Protection CEM



Assemblage/montage

Versions



B4013117
DATEC-TERMINAL S
ABS (UL 94 HB)
gris blanc RAL 9002
130x180x86mm
IP 54 opt.



B4016117
DATEC-TERMINAL M, Vers. I
ABS (UL 94 HB)
gris blanc RAL 9002
168x272x101mm
IP 54 opt.



B4016217
DATEC-TERMINAL M, Vers. II
ABS (UL 94 HB)
gris blanc RAL 9002
168x272x101mm
IP 54 opt.



B4016317
DATEC-TERMINAL M, Vers. III
ABS (UL 94 HB)
gris blanc RAL 9002
168x272x101mm
IP 54 opt.



B4026117
DATEC-TERMINAL SL
ABS (UL 94 HB)
gris blanc RAL 9002
264x180x86mm
IP 54 opt.



B4030117
DATEC-TERMINAL L, Vers. I
ABS (UL 94 HB)
gris blanc RAL 9002
302x272x101mm
IP 54 opt.



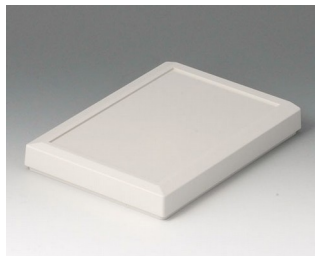
B4030217
DATEC-TERMINAL L, Vers. II
ABS (UL 94 HB)
gris blanc RAL 9002
302x272x101mm
IP 54 opt.



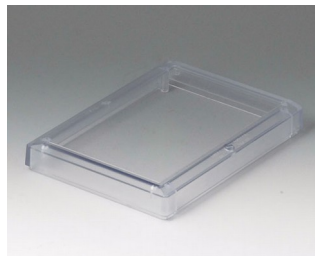
B4030317
DATEC-TERMINAL L, Vers. III
ABS (UL 94 HB)
gris blanc RAL 9002
302x272x101mm
IP 54 opt.

DATEC-TERMINAL

Accessoires pour compléter



B4013617
Capot S
ABS (UL 94 HB)
gris blanc RAL 9002
130x180x23mm



B4013621
Capot S
PC (UL 94 V-0)
transparent
130x180x23mm



B4013637
Capot M, convexe
ABS (UL 94 HB)
gris blanc RAL 9002
130x180x28mm



B4016417
Couvercle M fermé, plat
ABS (UL 94 HB)
gris blanc RAL 9002
134x62x24mm



B4016457
Couvercle M fermé, surélevé
ABS (UL 94 HB)
gris blanc RAL 9002
134x67x38mm



B4016617
Capot M, plat
ABS (UL 94 HB)
gris blanc RAL 9002
168x220x29mm



B4016621
Capot M, plat
PC (UL 94 V-0)
transparent
168x220x29mm



B4016631
Capot M, convexe
PC (UL 94 V-0)
transparent
168x220x29mm



B4016637
Capot M, convexe
ABS (UL 94 HB)
gris blanc RAL 9002
168x220x29mm



B4016657
Capot M, surélevé
ABS (UL 94 HB)
gris blanc RAL 9002
168x220x50mm



B4016671
Bande d'obturation M / L
PC (UL 94 V-0)
transparent



B4016677
Bande d'obturation M / L
ABS (UL 94 HB)
gris blanc RAL 9002



B4016917
Couvercle M avec fente, tout
d'une pièce
ABS (UL 94 HB)
gris blanc RAL 9002
134x67x38mm



B4026617
Capot SL
ABS (UL 94 HB)
gris blanc RAL 9002
264x180x23mm



B4026621
Capot SL
PC (UL 94 V-0)
transparent
264x180x23mm



B4026637
Capot SL, convexe
ABS (UL 94 HB)
gris blanc RAL 9002
263x180x28mm

DATEC-TERMINAL



B4030417
Couvercle L fermé, plat
ABS (UL 94 HB)
gris blanc RAL 9002
268x62x24mm



B4030617
Capot L, plat
ABS (UL 94 HB)
gris blanc RAL 9002
302x220x29mm



B4030621
Capot L, plat
PC (UL 94 V-0)
transparent
302x220x29mm



B4030631
Capot L, convexe
PC (UL 94 V-0)
transparent
302x220x29mm



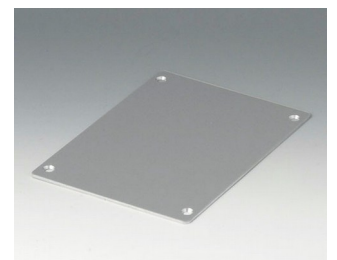
B4030637
Capot L, convexe
ABS (UL 94 HB)
gris blanc RAL 9002
302x220x29mm



B4030657
Capot L, surélevé
ABS (UL 94 HB)
gris blanc RAL 9002
302x220x50mm



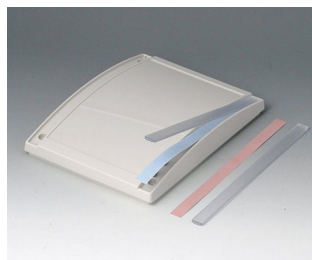
B4030917
Couvercle L avec fente, tout
d'une pièce
ABS (UL 94 HB)
gris blanc RAL 9002
268x67x38mm



B4113106
Plaque avant S
Aluminium
anodisé mat
125,9x176x2mm



B4113126
Plaque profil S
Aluminium
anodisé mat
130x180x8mm



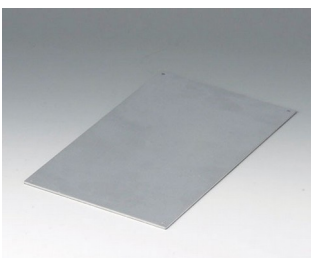
B4113671
Bande d'obturation S / S L
PC (UL 94 V-0)
transparent



B4113677
Bande d'obturation S / SL
ABS (UL 94 HB)
gris blanc RAL 9002



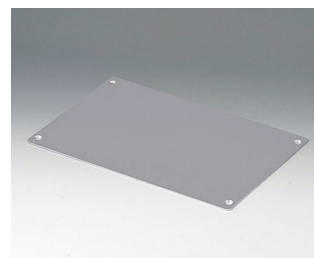
B4116106
Plaque avant MS
Aluminium
anodisé mat
165,4x217,4x2mm



B4116116
Plaque avant MH
Aluminium
anodisé mat
128x209x2mm



B4116126
Plaque profil M
Aluminium
anodisé mat
168x220x8mm



B4126106
Plaque avant SL
Aluminium
anodisé mat
259,4x176x2mm

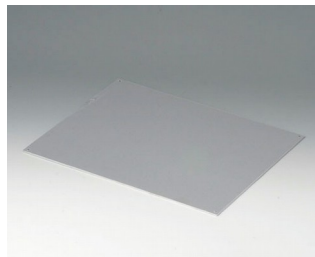


B4126126
Plaque profil SL
Aluminium
anodisé mat
263x180x8mm

DATEC-TERMINAL



B4130106
Plaque avant LS
Aluminium
anodisé mat
299,4x217,4x2mm



B4130116
Plaque avant LH
Aluminium
anodisé mat
262x209x2mm

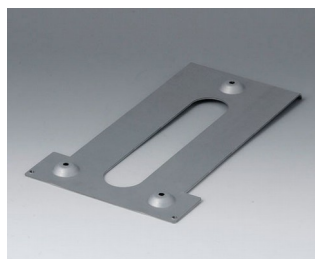


B4130126
Plaque profil L
Aluminium
anodisé mat
302x220x8mm

Accessoires "muraux/support"



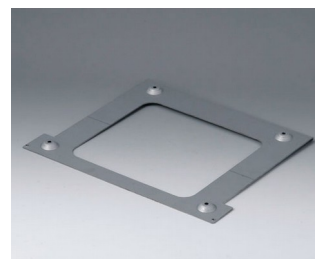
B4113147
Support mural S
Acier
galvanisé
79x137x8mm



B4116147
Support mural
Acier
galvanisé
214x126x12mm

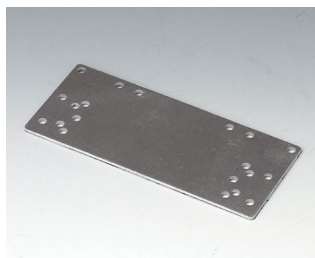


B4126147
Support mural SL
Acier
galvanisé
210x137x8mm



B4130147
Support mural L
Acier
galvanisé
214x260x12mm

Accessoires



B4116136
Plaque de montage L et M
Aluminium
anodisé mat
102x45x1mm

Sous réserve de modifications techniques. © OKW Gehäusesysteme, Buchen/Allemagne.