

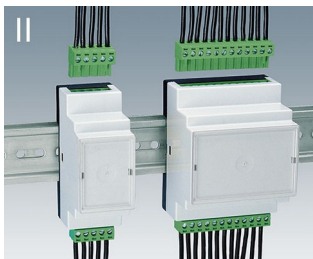
RAILTEC B

Boitiers polyvalents pour rails de norme DIN

Le montage rapide et simple par encliquetage sur les rails conformes à la norme DIN EN 60715 TH35 caractérise les boitiers de la famille RAILTEC.

- 6 tailles (2-12 modules) analogues norme DIN 43880, taille 1;
4 tailles de cadre dans la conception plat, 2 versions;
4 tailles (2 à 9 modules) avec niveaux de raccordement plat/élevé
- boitiers entièrement isolés et avec protection contre les contacts directs selon la norme VBG 4 et IEC 529/DIN VDE 0470-1
- matériau ignifuge (UL 94 V-0).
- **version I et XI** : pour borniers à circuits imprimés, grille 5,0/5,08
- **version II et XII** : pour réglettes à broches, grille 5,0/5,08
- **version III et XIII** : boitiers fermés, par ex. pour connecteur enfichable par l'avant, connecteur SUB-D, etc.
- **version IV** : pour borniers à circuits imprimés, grille 5,0/5,08 (en bas seulement)
- **version V** : avec perforations, grille 5,0
- **version VI** : boitiers ouverts pour configurations personnalisées (cache-bornes/cloison), au choix, un ou deux niveaux de raccordement
- recouvrement pour les connecteurs enfichables KNX; conviennent pour les modules 2 et 4 des versions VI ou parties supérieures plat
- conviennent pour les rails DIN EN 60715 TH35 ou pour une fixation directement au mur
- avec/sans fentes d'aération pour une bonne évacuation de la chaleur
- souplesse au niveau de l'insertion de composants : positionnement des circuits imprimés avec trois orientations possibles ; partie inférieure avec bossages de fixation, partie supérieure avec guidages
- prémontage d'un clip de fixation dans la partie inférieure
- le couvercle transparent (accessoire) protège les éléments d'affichage et de commande
- degré de protection < IP 40
- **NOUVEAU** : RAILTEC BP, M22 – Boitier avec panneaux latéraux et face avant clipsables. Assemblage facile et rapide, montage express sur rails DIN EN 60715 TH35. Capot à charnière transparent disponible en option (accessoire).

RAILTEC B



RAILTEC B

Exemples d'applications

- Utilisation universelle dans le domaine des installations
- Le boîtier satisfait aux prescriptions de l'industrie de la construction mécanique et de l'industrie automobile
- Équipement technique pour l'automatisation en bâtiments et la domotique SMART-HOME
- Convient en particulier pour la technique de commande et de régulation



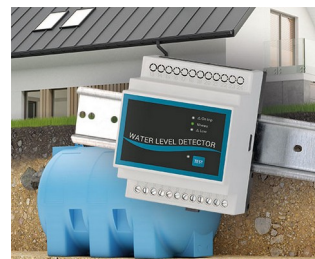
Appareils de mesure de la puissance pour l'analyse énergétique



Compteur intelligent pour la consommation d'électricité



Compteur à distance pour la surveillance de l'état



Détecteur de niveau d'eau



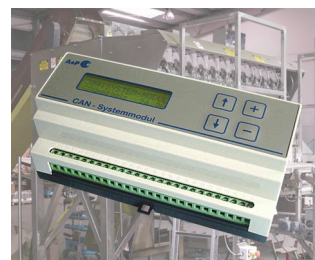
Indicateur de défaut à la terre et de court-circuit



Modems industriels VDSL2/ADSL2



Surveillance des variables électriques



Système de bus CAN pour machines d'emballage

Modifications spécifiques client

De quoi avez-vous besoin pour réaliser un produit entièrement personnalisé ? Si vous le souhaitez, nous vous fournissons les boîtiers et boutons prêts à l'encastrement, toutes modifications et finitions demandées comprises. Options de personnalisation pour Railtec B



Usinage mécanique



Peinture



Impression



Marquage laser



Étiquette, Films de décoration graphique



Assemblage/montage

RAILTEC B

Versions



B6501110
RAILTEC B, 2 modules, Vers. V
PC (UL 94 V-0)
gris clair RAL 7035
35x86x58mm



B6501111
RAILTEC B, 2 modules, Vers. I
PC (UL 94 V-0)
gris clair RAL 7035
35x86x58mm



B6501112
RAILTEC B, 2 modules, Vers. II
PC (UL 94 V-0)
gris clair RAL 7035
35x86x58mm



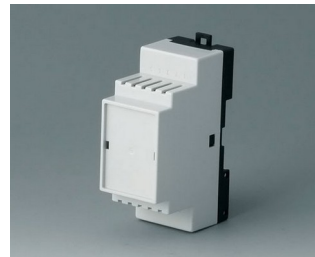
B6501113
RAILTEC B, 2 modules, Vers. III
PC (UL 94 V-0)
gris clair RAL 7035
35x86x58mm



B6501114
RAILTEC B, 2 modules, Vers. I
PC (UL 94 V-0)
gris clair RAL 7035
35x86x58mm



B6501115
RAILTEC B, 2 modules, Vers. II
PC (UL 94 V-0)
gris clair RAL 7035
35x86x58mm



B6501116
RAILTEC B, 2 modules, Vers. III
PC (UL 94 V-0)
gris clair RAL 7035
35x86x58mm



B6501117
RAILTEC B, 2 modules, Vers. IV
PC (UL 94 V-0)
gris clair RAL 7035
35x86x58mm



B6501118
RAILTEC B, 2 modules, Vers. IV
PC (UL 94 V-0)
gris clair RAL 7035
35x86x58mm



B6501119
RAILTEC B, 2 modules, Vers. V
PC (UL 94 V-0)
gris clair RAL 7035
35x86x58mm



B6501121
RAILTEC B, 2 modules, Vers. VI
PC (UL 94 V-0)
gris clair RAL 7035
35x90x58mm



B6501223
RAILTEC B, 2 modules, Vers. III
plat
PC (UL 94 V-0)
gris clair RAL 7035
35x86x31,25mm



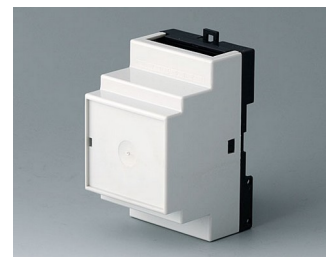
B6501229
RAILTEC B, 2 modules, Vers.
plat
PC (UL 94 V-0)
gris clair RAL 7035
35x89,6x31,25mm



B6502110
RAILTEC B, 3 modules, Vers. V
PC (UL 94 V-0)
gris clair RAL 7035
52,5x86x58mm

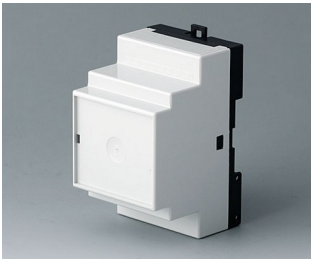


B6502111
RAILTEC B, 3 modules, Vers. I
PC (UL 94 V-0)
gris clair RAL 7035
52,5x86x58mm



B6502112
RAILTEC B, 3 modules, Vers. II
PC (UL 94 V-0)
gris clair RAL 7035
52,5x86x58mm

RAILTEC B



B6502113
RAILTEC B, 3 modules, Vers. III
PC (UL 94 V-0)
gris clair RAL 7035
52,5x86x58mm



B6502114
RAILTEC B, 3 modules, Vers. I
PC (UL 94 V-0)
gris clair RAL 7035
52,5x86x58mm



B6502115
RAILTEC B, 3 modules, Vers. II
PC (UL 94 V-0)
gris clair RAL 7035
52,5x86x58mm



B6502116
RAILTEC B, 3 modules, Vers. III
PC (UL 94 V-0)
gris clair RAL 7035
52,5x86x58mm



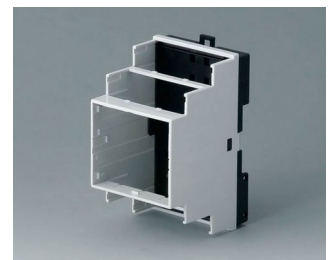
B6502117
RAILTEC B, 3 modules, Vers. IV
PC (UL 94 V-0)
gris clair RAL 7035
52,5x86x58mm



B6502118
RAILTEC B, 3 modules, Vers. IV
PC (UL 94 V-0)
gris clair RAL 7035
52,5x86x58mm



B6502119
RAILTEC B, 3 modules, Vers. V
PC (UL 94 V-0)
gris clair RAL 7035
52,5x86x58mm



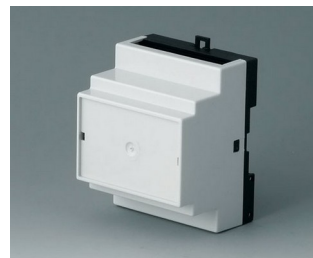
B6502121
RAILTEC B, 3 modules, Vers. VI
PC (UL 94 V-0)
gris clair RAL 7035
52,5x90x58mm



B6503110
RAILTEC B, 4 modules, Vers. V
PC (UL 94 V-0)
gris clair RAL 7035
70x86x58mm



B6503111
RAILTEC B, 4 modules, Vers. I
PC (UL 94 V-0)
gris clair RAL 7035
70x86x58mm



B6503112
RAILTEC B, 4 modules, Vers. II
PC (UL 94 V-0)
gris clair RAL 7035
70x86x58mm



B6503113
RAILTEC B, 4 modules, Vers. III
PC (UL 94 V-0)
gris clair RAL 7035
70x86x58mm



B6503114
RAILTEC B, 4 modules, Vers. I
PC (UL 94 V-0)
gris clair RAL 7035
70x86x58mm



B6503115
RAILTEC B, 4 modules, Vers. II
PC (UL 94 V-0)
gris clair RAL 7035
70x86x58mm



B6503116
RAILTEC B, 4 modules, Vers. III
PC (UL 94 V-0)
gris clair RAL 7035
70x86x58mm



B6503117
RAILTEC B, 4 modules, Vers. IV
PC (UL 94 V-0)
gris clair RAL 7035
70x86x58mm

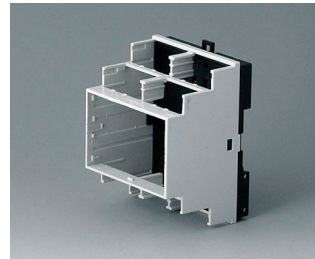
RAILTEC B



B6503118
RAILTEC B, 4 modules, Vers. IV
PC (UL 94 V-0)
gris clair RAL 7035
70x86x58mm



B6503119
RAILTEC B, 4 modules, Vers. V
PC (UL 94 V-0)
gris clair RAL 7035
70x86x58mm



B6503121
RAILTEC B, 4 modules, Vers. VI
PC (UL 94 V-0)
gris clair RAL 7035
70x90x58mm



B6503223
RAILTEC B, 4 modules, Vers. III
plat
PC (UL 94 V-0)
gris clair RAL 7035
70x86x31,25mm



B6503229
RAILTEC B, 4 modules, Vers.
plat
PC (UL 94 V-0)
gris clair RAL 7035
70x89,6x31,25mm



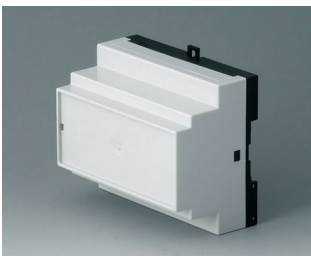
B6504110
RAILTEC B, 6 modules, Vers. V
PC (UL 94 V-0)
gris clair RAL 7035
105x86x59mm



B6504111
RAILTEC B, 6 modules, Vers. I
PC (UL 94 V-0)
gris clair RAL 7035
105x86x59mm



B6504112
RAILTEC B, 6 modules, Vers. II
PC (UL 94 V-0)
gris clair RAL 7035
105x86x59mm



B6504113
RAILTEC B, 6 modules, Vers. III
PC (UL 94 V-0)
gris clair RAL 7035
105x86x59mm



B6504114
RAILTEC B, 6 modules, Vers. I
PC (UL 94 V-0)
gris clair RAL 7035
105x86x59mm



B6504115
RAILTEC B, 6 modules, Vers. II
PC (UL 94 V-0)
gris clair RAL 7035
105x86x59mm



B6504116
RAILTEC B, 6 modules, Vers. III
PC (UL 94 V-0)
gris clair RAL 7035
105x86x59mm



B6504117
RAILTEC B, 6 modules, Vers. IV
PC (UL 94 V-0)
gris clair RAL 7035
105x86x59mm



B6504118
RAILTEC B, 6 modules, Vers. IV
PC (UL 94 V-0)
gris clair RAL 7035
105x86x59mm



B6504119
RAILTEC B, 6 modules, Vers. V
PC (UL 94 V-0)
gris clair RAL 7035
105x86x59mm



B6504121
RAILTEC B, 6 modules, Vers. VI
PC (UL 94 V-0)
gris clair RAL 7035
105x90x58mm

RAILTEC B



B6504223
RAILTEC B, 6 modules, Vers. III
plat
PC (UL 94 V-0)
gris clair RAL 7035
105x86x31,25mm



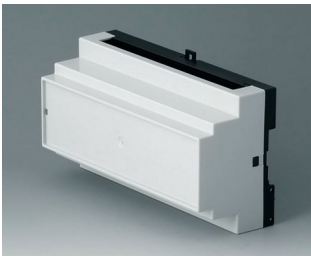
B6504229
RAILTEC B, 6 modules, Vers.
plat
PC (UL 94 V-0)
gris clair RAL 7035
105x89,6x31,25mm



B6505110
RAILTEC B, 9 modules, Vers. V
PC (UL 94 V-0)
gris clair RAL 7035
157x86x59mm



B6505111
RAILTEC B, 9 modules, Vers. I
PC (UL 94 V-0)
gris clair RAL 7035
157x86x59mm



B6505112
RAILTEC B, 9 modules, Vers. II
PC (UL 94 V-0)
gris clair RAL 7035
157x86x59mm



B6505113
RAILTEC B, 9 modules, Vers. III
PC (UL 94 V-0)
gris clair RAL 7035
157x86x59mm



B6505114
RAILTEC B, 9 modules, Vers. I
PC (UL 94 V-0)
gris clair RAL 7035
157x86x59mm



B6505115
RAILTEC B, 9 modules, Vers. II
PC (UL 94 V-0)
gris clair RAL 7035
157x86x59mm



B6505116
RAILTEC B, 9 modules, Vers. III
PC (UL 94 V-0)
gris clair RAL 7035
157x86x59mm



B6505117
RAILTEC B, 9 modules, Vers. IV
PC (UL 94 V-0)
gris clair RAL 7035
157x86x59mm



B6505118
RAILTEC B, 9 modules, Vers. IV
PC (UL 94 V-0)
gris clair RAL 7035
157x86x59mm



B6505119
RAILTEC B, 9 modules, Vers. V
PC (UL 94 V-0)
gris clair RAL 7035
157x86x59mm



B6505121
RAILTEC B, 9 modules, Vers. VI
PC (UL 94 V-0)
gris clair RAL 7035
157x90x58mm



B6505223
RAILTEC B, 9 modules, Vers. III
plat
PC (UL 94 V-0)
gris clair RAL 7035
157x86x31,25mm



B6505229
RAILTEC B, 9 modules, Vers.
plat
PC (UL 94 V-0)
gris clair RAL 7035
157,5x89,6x31,25mm

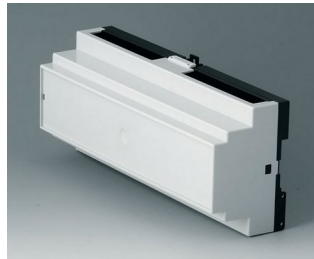


B6506110
RAILTEC B, 12 modules, Vers. V
PC (UL 94 V-0)
gris clair RAL 7035
210x90x58mm

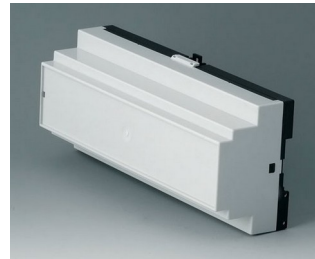
RAILTEC B



B6506111
RAILTEC B, 12 modules, Vers. I
PC (UL 94 V-0)
gris clair RAL 7035
210x90x58mm



B6506112
RAILTEC B, 12 modules, Vers. II
PC (UL 94 V-0)
gris clair RAL 7035
210x90x58mm



B6506113
RAILTEC B, 12 modules, Vers. III
PC (UL 94 V-0)
gris clair RAL 7035
210x90x58mm



B6506114
RAILTEC B, 12 modules, Vers. I
PC (UL 94 V-0)
gris clair RAL 7035
210x90x58mm



B6506115
RAILTEC B, 12 modules, Vers. II
PC (UL 94 V-0)
gris clair RAL 7035
210x90x58mm



B6506116
RAILTEC B, 12 modules, Vers. III
PC (UL 94 V-0)
gris clair RAL 7035
210x90x58mm



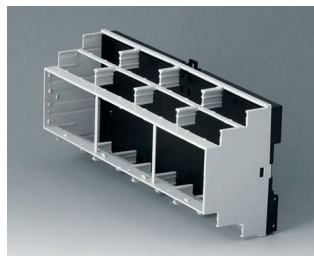
B6506117
RAILTEC B, 12 modules, Vers. IV
PC (UL 94 V-0)
gris clair RAL 7035
210x90x58mm



B6506118
RAILTEC B, 12 modules, Vers. IV
PC (UL 94 V-0)
gris clair RAL 7035
210x90x58mm



B6506119
RAILTEC B, 12 modules, Vers. V
PC (UL 94 V-0)
gris clair RAL 7035
210x90x58mm



B6506121
RAILTEC B, 12 modules, Vers. VI
PC (UL 94 V-0)
gris clair RAL 7035
210x90x58mm



B6511111
RAILTEC B, 2 modules, Vers. XI
PC (UL 94 V-0)
gris clair RAL 7035
35x86x58mm



B6511112
RAILTEC B, 2 modules, Vers. XII
PC (UL 94 V-0)
gris clair RAL 7035
35x86x58mm



B6511113
RAILTEC B, 2 modules, Vers. XIII
PC (UL 94 V-0)
gris clair RAL 7035
35x86x58mm



B6513111
RAILTEC B, 4 modules, Vers. XI
PC (UL 94 V-0)
gris clair RAL 7035
70x86x58mm



B6513112
RAILTEC B, 4 modules, Vers. XII
PC (UL 94 V-0)
gris clair RAL 7035
70x86x58mm



B6513113
RAILTEC B, 4 modules, Vers. XIII
PC (UL 94 V-0)
gris clair RAL 7035
70x86x58mm

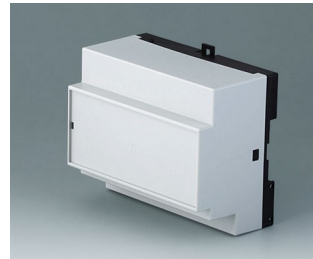
RAILTEC B



B6514111
RAILTEC B, 6 modules, Vers. XI
PC (UL 94 V-0)
gris clair RAL 7035
105x86x59mm



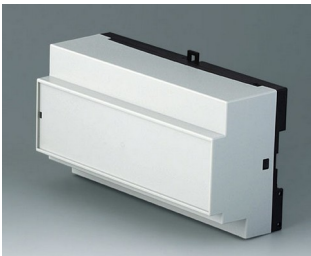
B6514112
RAILTEC B, 6 modules, Vers. XII
PC (UL 94 V-0)
gris clair RAL 7035
105x86x59mm



B6514113
RAILTEC B, 6 modules, Vers.
XIII
PC (UL 94 V-0)
gris clair RAL 7035
105x86x59mm



B6515111
RAILTEC B, 9 modules, Vers. XI
PC (UL 94 V-0)
gris clair RAL 7035
157x86x59mm



B6515112
RAILTEC B, 9 modules, Vers. XII
PC (UL 94 V-0)
gris clair RAL 7035
157x86x59mm



B6515113
RAILTEC B, 9 modules, Vers.
XIII
PC (UL 94 V-0)
gris clair RAL 7035
157x86x59mm



B6522101
RAILTEC BP, M22, panneaux
latéraux fermés
PC (UL 94 V-0)
gris clair RAL 7035
95x23x113mm



B6522102
RAILTEC BP, M22, panneau
latéral fermé et panneau latéral
avec aération
PC (UL 94 V-0)
gris clair RAL 7035
95x23x113mm



B6522103
RAILTEC BP, M22, panneaux
latéraux avec aération
PC (UL 94 V-0)
gris clair RAL 7035
95x23x113mm

Accessoires "protection"



B6622101
Capot à charnière transparent
transparent

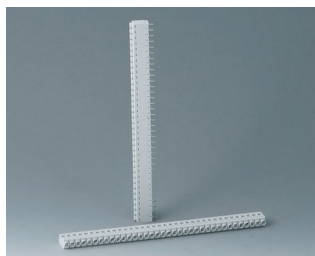
RAILTEC B

Accessoires "muraux/support"

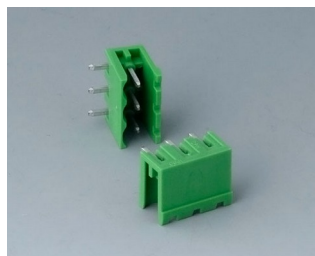


B6600334
Jeu de support mural
PPO (UL 94 V-0)
noir

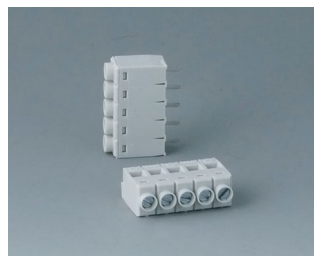
Accessoires "bornes"



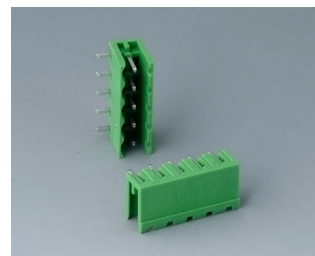
B6600111
Borne à circuit imprimé, grille 5,0
PA 68 (UL 94 V-0)
gris clair



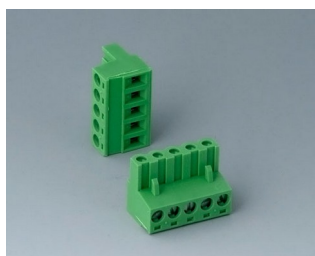
B6600222
Réglette à broches, grille 5,08
PA 68 (UL 94 V-0)



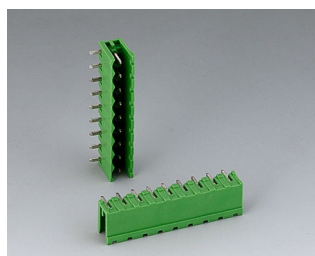
B6601111
Borne à circuit imprimé, grille 5,0
PA 68 (UL 94 V-0)



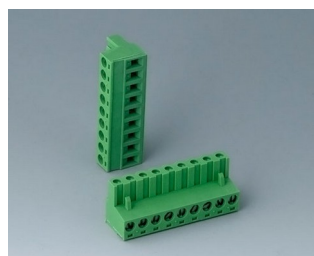
B6601222
Réglette à broches, grille 5,08
PA 6 (UL 94 V-0)



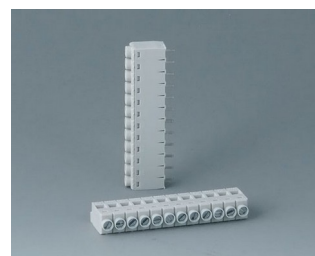
B6601223
Réglette à broches, grille 5,08
PA 6 (UL 94 V-0)



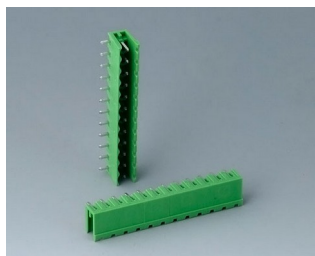
B6602222
Réglette à broches, grille 5,08
PA 6 (UL 94 V-0)



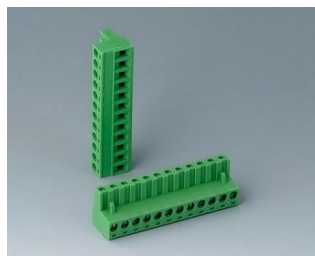
B6602223
Réglette à broches, grille 5,08
PA 6 (UL 94 V-0)



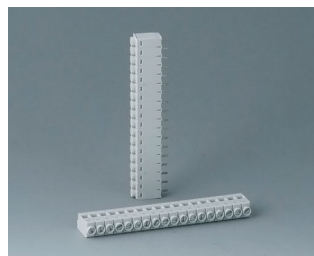
B6603111
Borne à circuit imprimé, grille 5,0
PA 68 (UL 94 V-0)



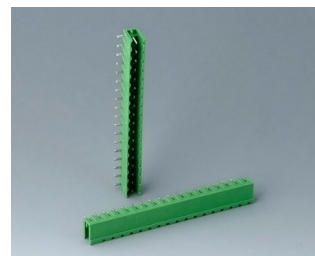
B6603222
Réglette à broches, grille 5,08
PA 6 (UL 94 V-0)



B6603223
Réglette à broches, grille 5,08
PA 6 (UL 94 V-0)

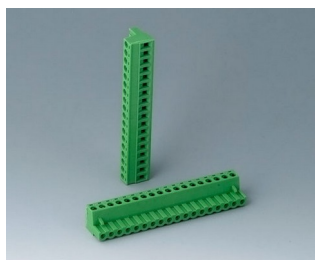


B6604111
Borne à circuit imprimé, grille 5,0
PA 68 (UL 94 V-0)

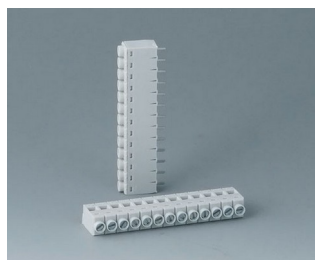


B6604222
Réglette à broches, grille 5,08
PA 68 (UL 94 V-0)

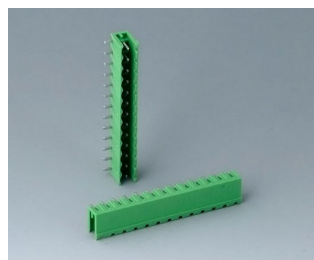
RAILTEC B



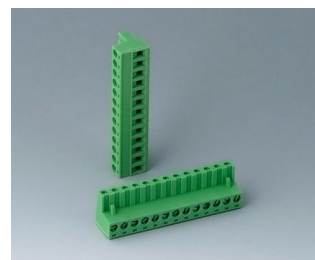
B6604223
Réglette à broches, grille 5,08
PA 68 (UL 94 V-0)



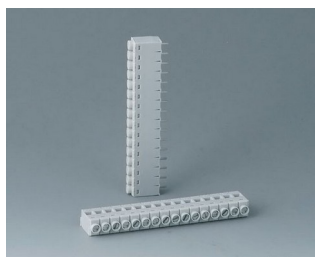
B6605111
Borne à circuit imprimé, grille 5,0
PA 68 (UL 94 V-0)



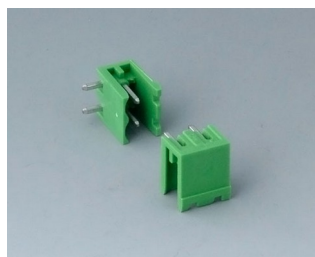
B6605222
Réglette à broches, grille 5,08
PA 6 (UL 94 V-0)



B6605223
Réglette à broches, grille 5,08
PA 6 (UL 94 V-0)



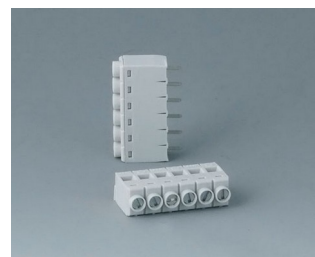
B6606111
Borne à circuit imprimé, grille 5,0
PA 68 (UL 94 V-0)



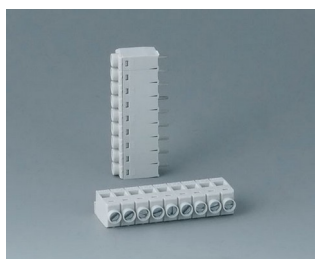
B6606222
Réglette à broches, grille 5,08
PA 6 (UL 94 V-0)



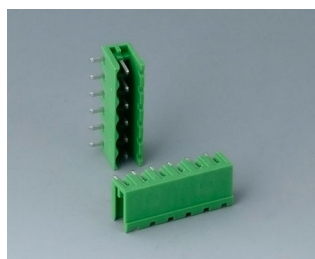
B6606223
Réglette à broches, grille 5,08
PA 6 (UL 94 V-0)



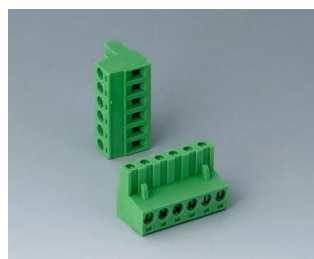
B6607111
Borne à circuit imprimé, grille 5,0
PA 68 (UL 94 V-0)



B6608111
Borne à circuit imprimé, grille 5,0
PA 68 (UL 94 V-0)



B6608222
Réglette à broches, grille 5,08
PA 68 (UL 94 V-0)



B6608223
Réglette à broches, grille 5,08
PA 68 (UL 94 V-0)

Accessoires "couvre-bornes"



B6607140
Cache-bornes, plate
PC (UL 94 V-0)
gris clair



B6607141
Cache-bornes, plat
PC (UL 94 V-0)
gris clair



B6607142
Cache-bornes, plat
PC (UL 94 V-0)
gris clair



B6607143
Cache-bornes, plat
PC (UL 94 V-0)
gris clair

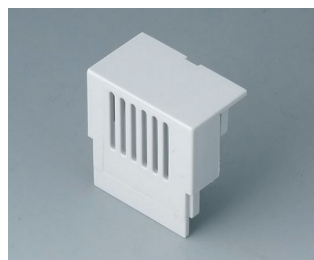
RAILTEC B



B6607145
Cache KNX, plat
PC (UL 94 V-0)
gris clair



B6607160
Cache-bornes, surélevé
PC (UL 94 V-0)
gris clair



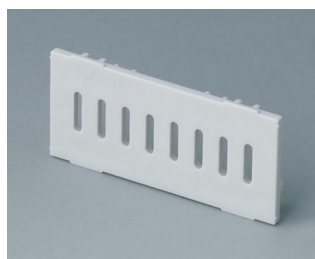
B6607161
Cache-bornes, surélevé
PC (UL 94 V-0)
gris clair



B6607162
Cache-bornes, surélevé
PC (UL 94 V-0)
gris clair



B6607163
Cache-bornes, surélevé
PC (UL 94 V-0)
gris clair



B6607191
Cloison
PC (UL 94 V-0)
gris clair



B6608140
Cache-bornes, plat
PC (UL 94 V-0)
gris clair



B6608141
Cache-bornes, plat
PC (UL 94 V-0)
gris clair



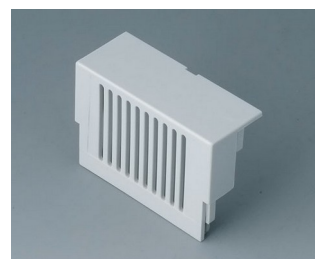
B6608142
Cache-bornes, plat
PC (UL 94 V-0)
gris clair



B6608143
Cache-bornes, plat
PC (UL 94 V-0)
gris clair



B6608160
Cache-bornes, surélevé
PC (UL 94 V-0)
gris clair



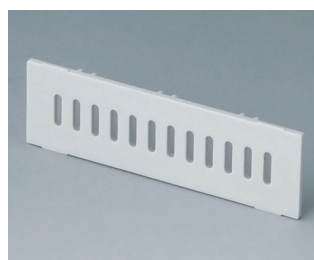
B6608161
Cache-bornes, surélevé
PC (UL 94 V-0)
gris clair



B6608162
Cache-bornes, surélevé
PC (UL 94 V-0)
gris clair



B6608163
Cache-bornes, surélevé
PC (UL 94 V-0)
gris clair



B6608191
Cloison
PC (UL 94 V-0)
gris clair

RAILTEC B

Accessoires "vis"



A0305031
Vis autotaraudeuses 2,5 x 6 mm
(PZ1)

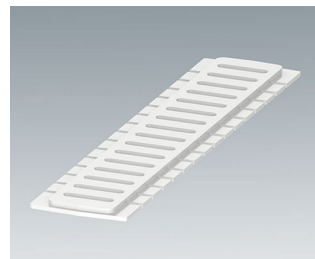
Accessoires



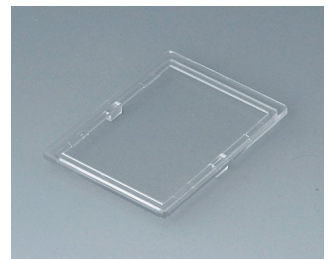
B6522801
Face avant
PC (UL 94 V-0)
gris clair RAL 7035



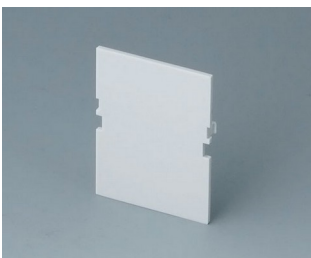
B6522811
Panneau latéral fermé
PC (UL 94 V-0)
gris clair RAL 7035



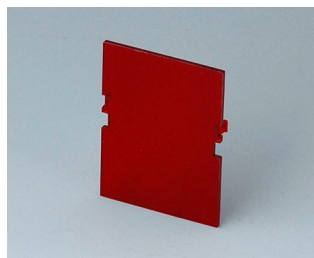
B6522821
Panneau latéral avec aération
PC (UL 94 V-0)
gris clair RAL 7035



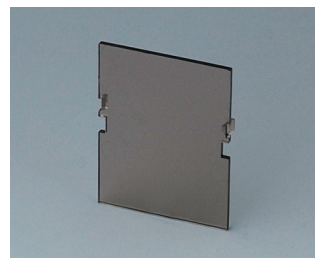
B6601100
Couvercle, 2 modules
PC (UL 94 V-0)
transparent



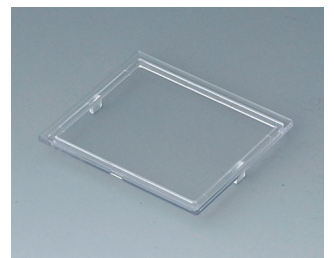
B6601180
Plaque avant, 2 modules, Vers.
VI
PC (UL 94 V-0)
gris clair
32x42mm



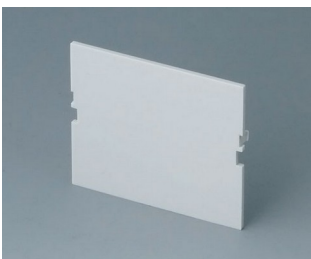
B6601480
Plaque avant, 2 modules, Vers.
VI
PC (UL 94 V-0)
rouge transparent
32x42mm



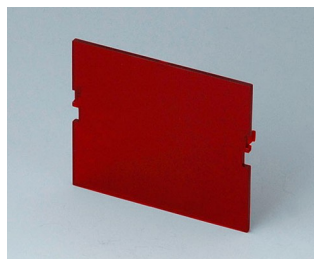
B6601580
Plaque avant, 2 modules, vers.
VI
PC (UL 94 V-0)
verre fumé
32x42mm



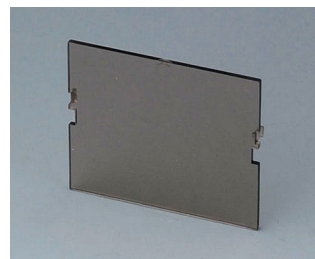
B6602100
Couvercle, 3 modules
PC (UL 94 V-0)
transparent



B6602180
Plaque avant, 3 modules, Vers.
VI
PC (UL 94 V-0)
gris clair
49x42mm



B6602480
Plaque avant, 3 modules, Vers.
VI
PC (UL 94 V-0)
rouge transparent
49x42mm



B6602580
Plaque avant, 3 modules, Vers.
VI
PC (UL 94 V-0)
verre fumé
42x49mm

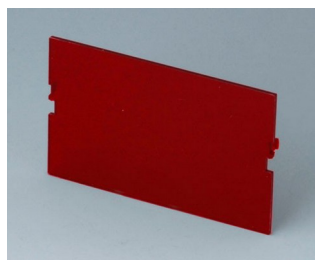


B6603100
Couvercle, 4 modules
PC (UL 94 V-0)
transparent

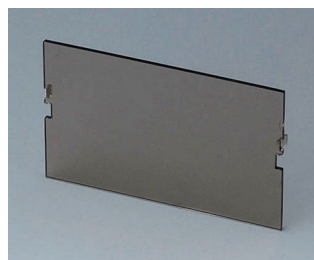
RAILTEC B



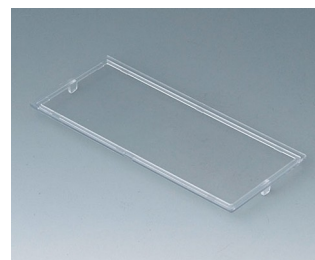
B6603180
Plaque avant, 4 modules, Vers. VI
PC (UL 94 V-0)
gris clair
67x42mm



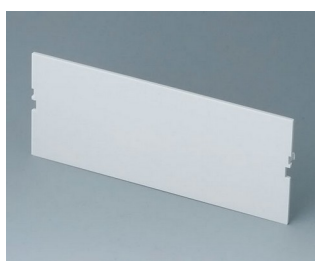
B6603480
Plaque avant, 4 modules, Vers. VI
PC (UL 94 V-0)
rouge transparent
67x42mm



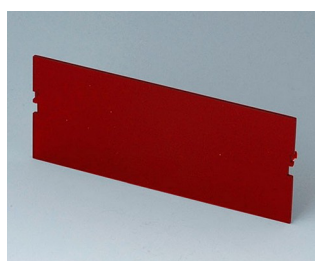
B6603580
Plaque avant, 4 modules, Vers. VI
PC (UL 94 V-0)
verre fumé
67x42mm



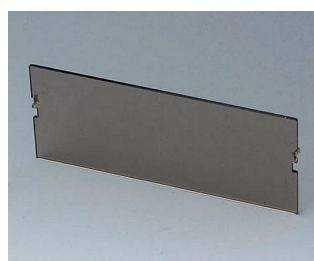
B6604100
Couvercle, 6 modules
PC (UL 94 V-0)
transparent



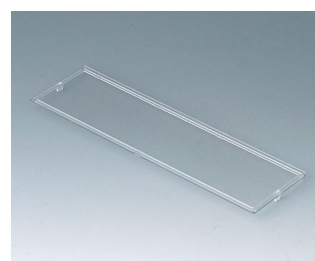
B6604180
Plaque avant, 6 modules, Vers. VI
PC (UL 94 V-0)
gris clair
102x42mm



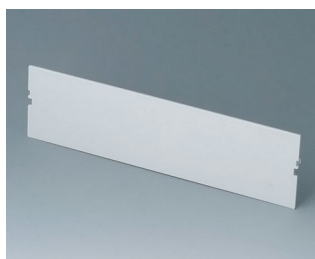
B6604480
Plaque avant, 6 modules, Vers. VI
PC (UL 94 V-0)
rouge transparent
102x42mm



B6604580
Plaque avant, 6 modules, Vers. VI
PC (UL 94 V-0)
verre fumé
102x42mm



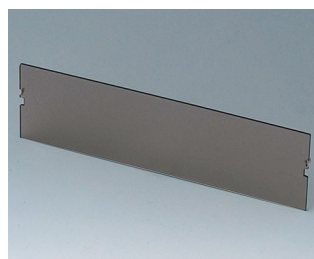
B6605100
Couvercle, 9 modules
PC (UL 94 V-0)
transparent



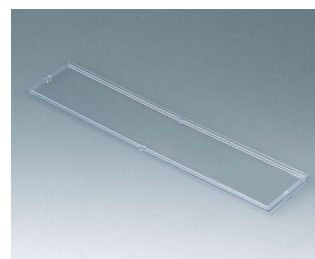
B6605180
Plaque avant, 9 modules, Vers. VI
PC (UL 94 V-0)
gris clair
155x42mm



B6605480
Plaque avant, 9 modules, Vers. VI
PC (UL 94 V-0)
rouge transparent
155x42mm



B6605580
Plaque avant, 9 modules, Vers. VI
PC (UL 94 V-0)
verre fumé
155x42mm



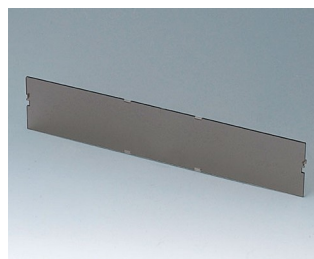
B6606100
Couvercle, 12 modules
PC (UL 94 V-0)
transparent



B6606180
Plaque avant, 12 modules, Vers. VI
PC (UL 94 V-0)
gris clair
206x42mm



B6606480
Plaque avant, 12 modules, Vers. VI
PC (UL 94 V-0)
rouge transparent
206x42mm



B6606580
Plaque avant, 12 modules, Vers. VI
PC (UL 94 V-0)
verre fumé
206x42mm