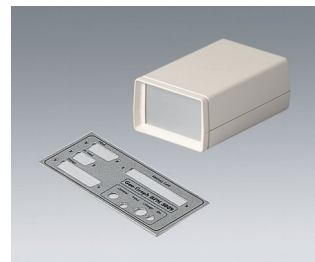
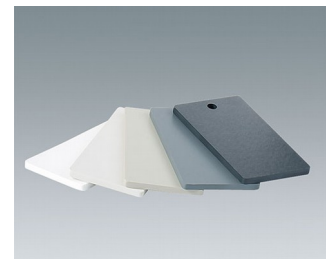
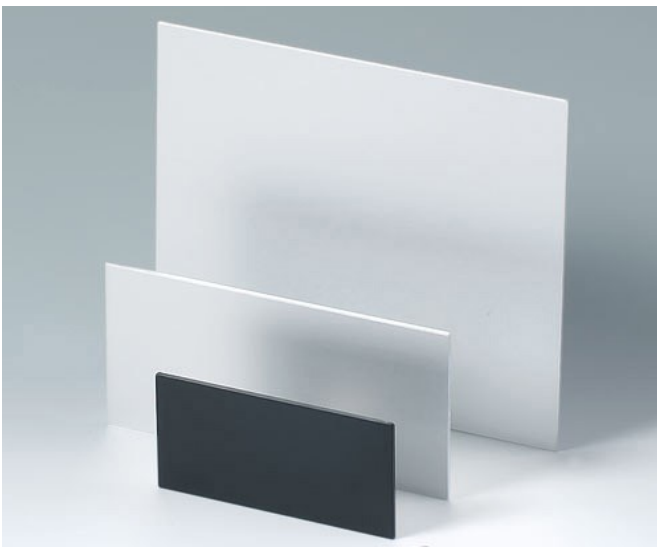


## ALUMINIUM

- Des plaques en polyamide, polystyrène et aluminium / des plaques en aluminium anodisé de différentes épaisseurs (en fonction du matériau)
- Taille maxi des découpes : 497 x 397 mm

Les plaques en PA, PS ou aluminium anodisé conviennent de façon idéale en tant que zones à éléments de commande avec / sans unité électronique ou composants spéciaux.

Les plaques en aluminium anodisé peuvent entre autres être utilisées comme plaques avant / arrière ou pour recouvrir une zone visible.



Sous réserve de modifications techniques. © OKW Gehäusesysteme, Buchen/Allemagne.