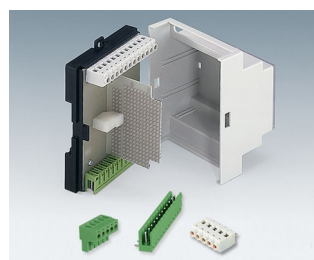
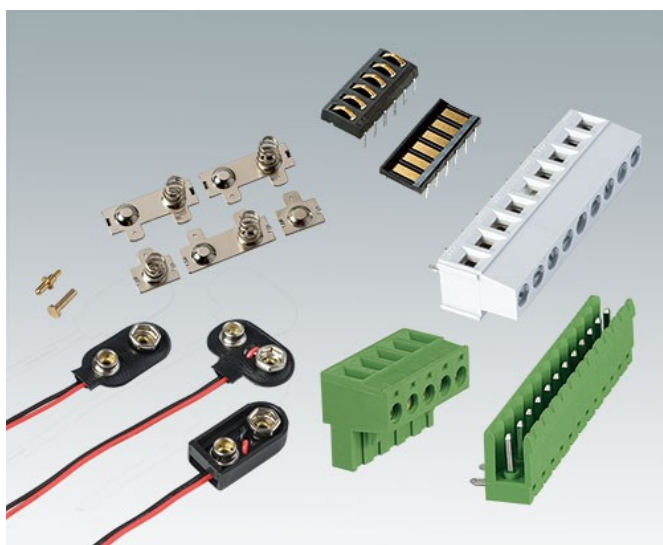
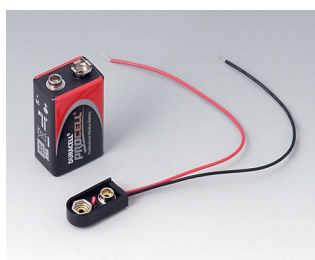


CONTACTS, RACCORDEMENTS

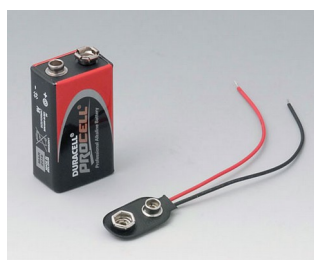
- Vous trouverez ici les contacts permettant la transmission sans câble de l'énergie et des données. Les surfaces plaquées or sont très conductrices et résistantes à la corrosion ; elles assurent ainsi un établissement du contact fiable et sûr.
- Le programme OKW comprend déjà des boîtiers, des socles et des supports pour stations de chargement externes préformées en vue de l'utilisation de ces contacts. Ainsi, l'utilisateur a la possibilité de recharger ses accumulateurs et piles se trouvant dans les appareils et de transférer des données sans avoir besoin de câble, une situation idéale pour les appareils de communication mobiles.
- Ressorts de contact pour piles et raccords de piles.
- Borne à circuit imprimé et réglette à broches.



Versions



A9156002
Raccord de pile, 1 x 9 V (PP3)



A9160003
Raccords de pile, 1 x 9 V (PP3)



A9161001
Ressorts de contact, 4 x AA
Acier
étamé



A9161002
Ressorts de contacts, 2 x 9 V ou
4 x AA
Acier
étamé

CONTACTS, RACCORDEMENTS



A9174006
Ressorts de contacts, 1 x 9 V
Acier
étamé



A9190002
Ressorts de contact,
2xN/2xAA/2xAAA
Acier
étamé



A9190003
Ressorts de contact,
2xN/2xAA/2xAAA
Acier
nickelé



A9190010
Ressorts de contact, 4 x AA
Acier
nickelé



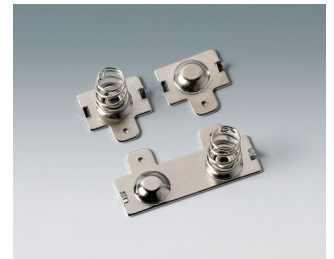
A9190011
Ressorts de contact, 2 x AA
Acier
nickelé



A9190012
Ressorts de contact, 4 x AA
Acier
nickelé



A9190013
Ressorts de contact, 4 x AA
Acier
nickelé



A9190014
Ressorts de contact, 2 x AA
Acier
nickelé



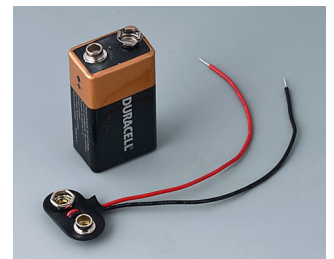
A9190015
Ressorts de contact, 2 x AA
Acier
nickelé



A9190023
Ressorts de contact, 3 x AA
Acier
nickelé



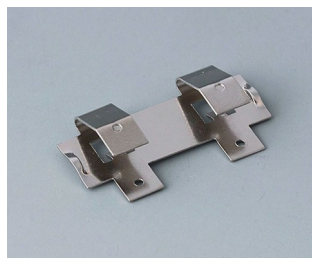
A9190024
Ressorts de contact, 3 x AAA
Acier
nickelé



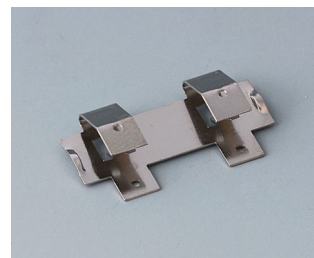
A9193002
Raccords de pile, 1 x 9 V (PP3)



A9193003
Ressort de contact pour pile,
double
Acier
étamé



A9193005
Ressort de contact pour pile,
double
Acier
nickelé



A9193008
Ressorts de contact pour pile,
double
CuBe
nickelé



A9193013
Ressort de contact pour pile,
double
Acier
nickelé

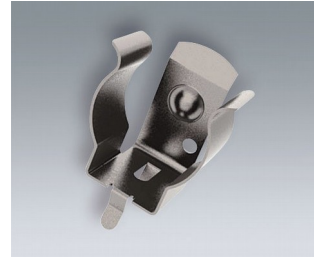
CONTACTS, RACCORDEMENTS



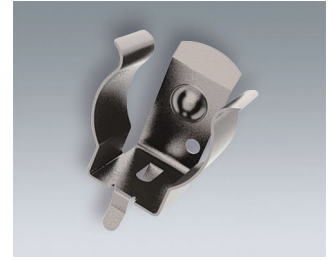
A9193014
Ressort de contact pour pile,
double
Acier
nickelé



A9193030
Broche de contact
doré



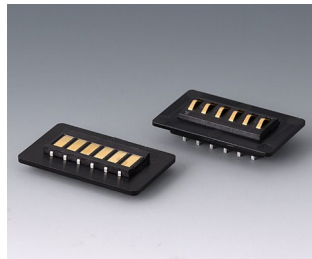
A9193035
Clip de pile, AA
Acier
nickelé



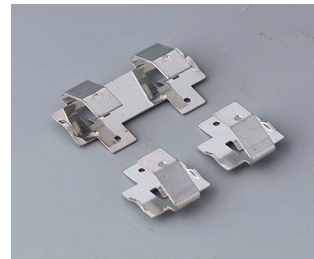
A9193036
Clip de pile, AAA
Acier
nickelé



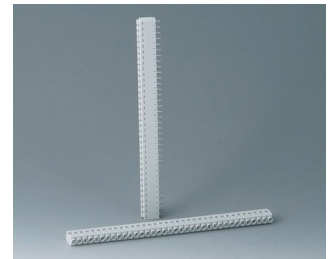
A9193042
Plaques support pour fiches
ABS (UL 94 HB)
noir RAL 9005



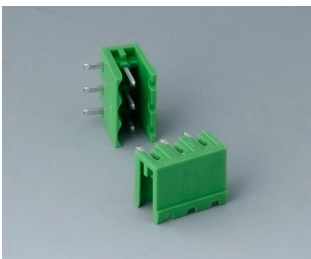
A9193044
Kit fiches modulaires à 6
contacts
ABS (UL 94 HB)
noir RAL 9005



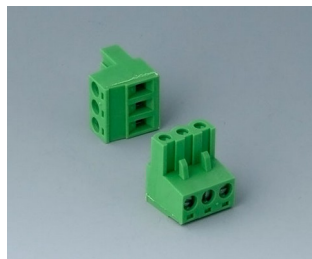
A9194001
Ressorts de contacts, 2 x AA
Acier
étamé



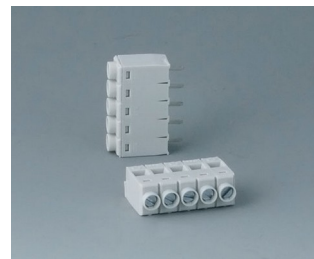
B6600111
Borne à circuit imprimé, grille 5,0
PA 68 (UL 94 V-0)
gris clair



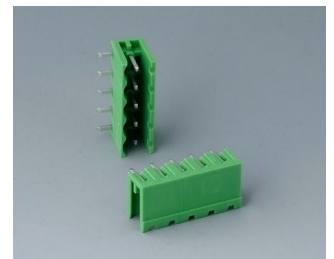
B6600222
Réglette à broches, grille 5,08
PA 68 (UL 94 V-0)



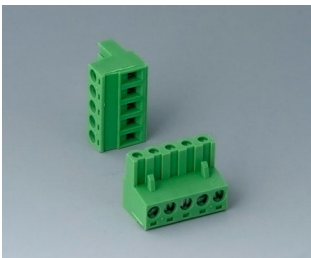
B660223
Réglette à broches, grille 5,08
PA 68 (UL 94 V-0)



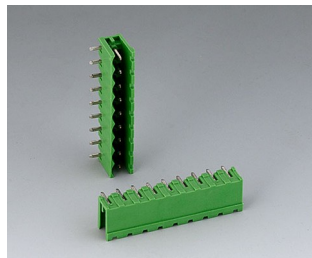
B6601111
Borne à circuit imprimé, grille 5,0
PA 68 (UL 94 V-0)



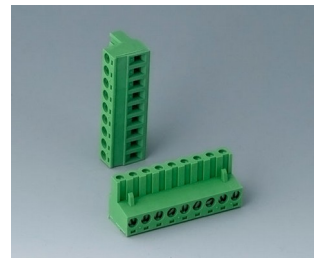
B6601222
Réglette à broches, grille 5,08
PA 6 (UL 94 V-0)



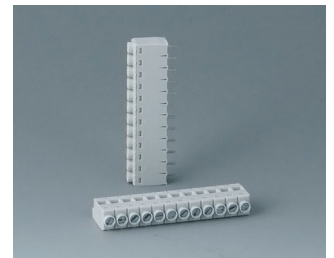
B6601223
Réglette à broches, grille 5,08
PA 6 (UL 94 V-0)



B6602222
Réglette à broches, grille 5,08
PA 6 (UL 94 V-0)

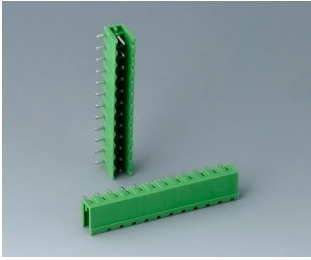


B6602223
Réglette à broches, grille 5,08
PA 6 (UL 94 V-0)

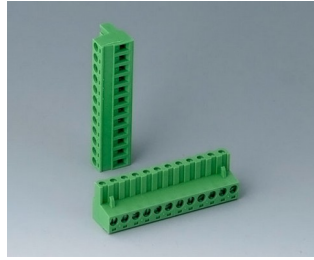


B6603111
Borne à circuit imprimé, grille 5,0
PA 68 (UL 94 V-0)

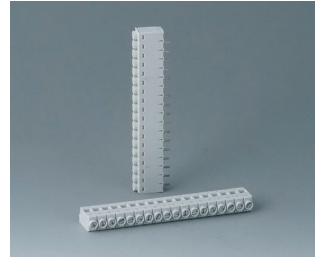
CONTACTS, RACCORDEMENTS



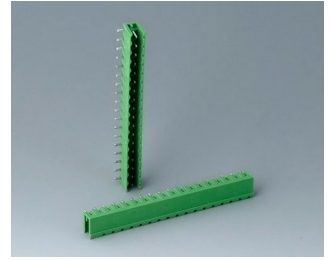
B6603222
Réglette à broches, grille 5,08
PA 6 (UL 94 V-0)



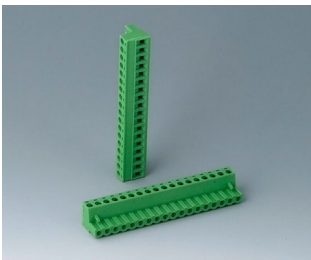
B6603223
Réglette à broches, grille 5,08
PA 6 (UL 94 V-0)



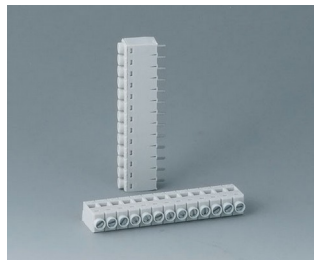
B6604111
Borne à circuit imprimé, grille 5,0
PA 68 (UL 94 V-0)



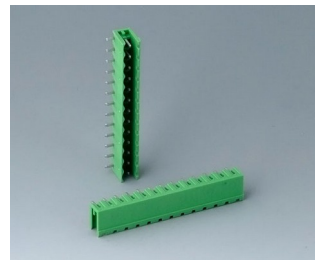
B6604222
Réglette à broches, grille 5,08
PA 68 (UL 94 V-0)



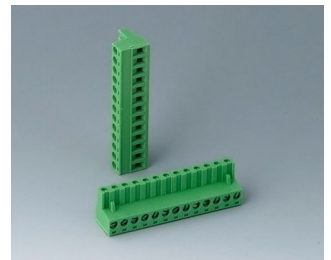
B6604223
Réglette à broches, grille 5,08
PA 68 (UL 94 V-0)



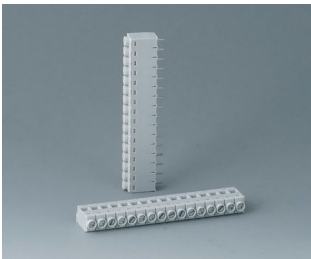
B6605111
Borne à circuit imprimé, grille 5,0
PA 68 (UL 94 V-0)



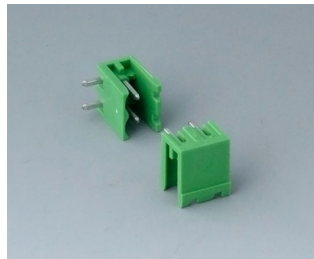
B6605222
Réglette à broches, grille 5,08
PA 6 (UL 94 V-0)



B6605223
Réglette à broches, grille 5,08
PA 6 (UL 94 V-0)



B6606111
Borne à circuit imprimé, grille 5,0
PA 68 (UL 94 V-0)



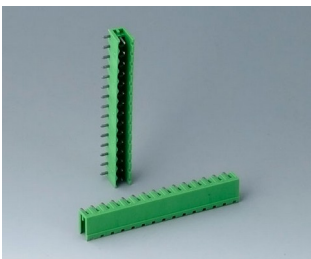
B6606222
Réglette à broches, grille 5,08
PA 6 (UL 94 V-0)



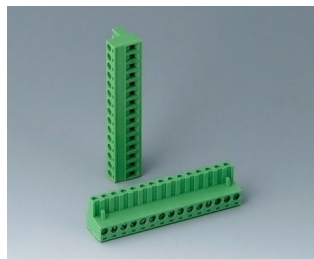
B6606223
Réglette à broches, grille 5,08
PA 6 (UL 94 V-0)



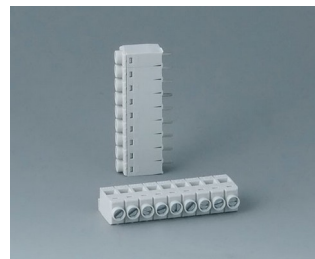
B6607111
Borne à circuit imprimé, grille 5,0
PA 68 (UL 94 V-0)



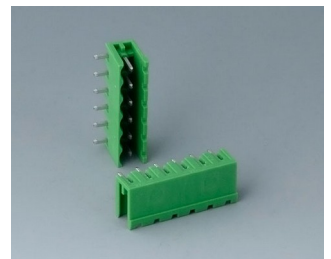
B6607222
Réglette à broches, grille 5,08
PA 6 (UL 94 V-0)



B6607223
Réglette à broches, grille 5,08
PA 6 (UL 94 V-0)

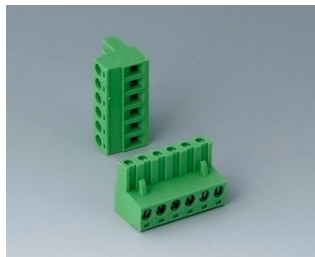


B6608111
Borne à circuit imprimé, grille 5,0
PA 68 (UL 94 V-0)

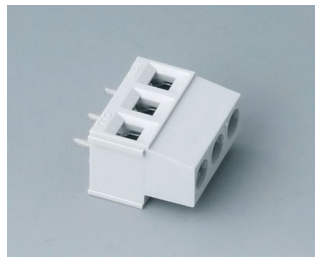


B6608222
Réglette à broches, grille 5,08
PA 68 (UL 94 V-0)

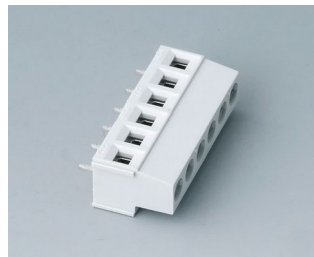
CONTACTS, RACCORDEMENTS



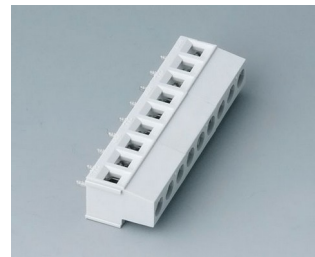
B6608223
Réglette à broches, grille 5,08
PA 68 (UL 94 V-0)



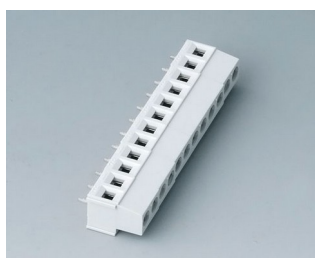
B6800650
Borne à circuit imprimé, grille
5,08
PA 68 (UL 94 V-0)
gris clair



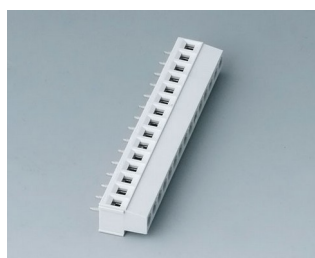
B6801650
Borne à circuit imprimé, grille
5,08
PA 68 (UL 94 V-0)
gris clair



B6802650
Borne à circuit imprimé, grille
5,08
PA 68 (UL 94 V-0)
gris clair

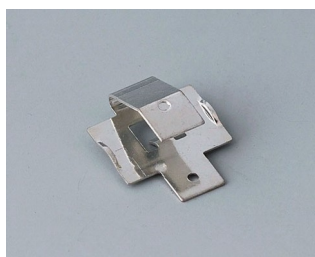


B6803650
Borne à circuit imprimé, grille
5,08
PA 68 (UL 94 V-0)
gris clair

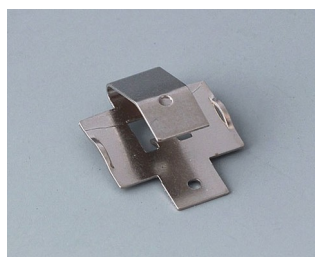


B6804650
Borne à circuit imprimé, grille
5,08
PA 68 (UL 94 V-0)
gris clair

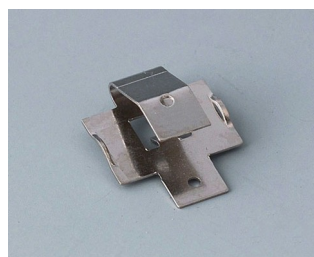
Composants du système pour compléter



A9193004
Ressort de contact pour pile,
simple
Acier
étamé



A9193006
Ressort de contact pour pile,
simple
Acier
nickelé



A9193009
Ressort de contact pour pile,
simple
CuBe
nickelé



A9193011
Ressort de contact pour pile,
simple
Acier
nickelé



A9193012
Ressort de contact pour pile,
simple
Acier
nickelé

CONTACTS, RACCORDEMENTS

Accessoires pour compléter

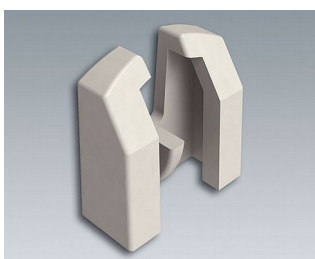


A9193031
Contact à ressort
doré



A9193032
Contact à ressort

Accessoires "piles"

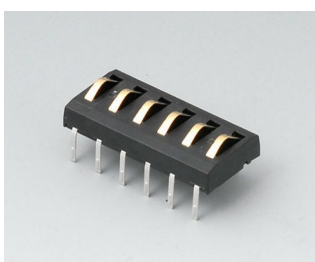


A9193033
Protection contre l'inversion de
polarité, pôle positif AA
ABS (UL 94 HB)
gris blanc RAL 9002

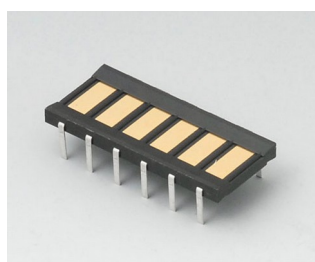


A9193034
Protection contre l'inversion de
polarité, pôle positif AAA
ABS (UL 94 HB)
gris blanc RAL 9002

Accessoires



A9178007
Fiches modulaires, mâles
dorés



A9178008
Fiches modulaires, femelles
dorés

Sous réserve de modifications techniques. © OKW Gehäusesysteme, Buchen/Allemagne.